

福建省水产设计院
FUJIAN FISHERY ENGINEERING CONSTRUCTION AND DESIGN INSTITUTE
福建海峡建筑设计规划研究院
FUJIAN HAIXIA RESEARCH INSTITUTE OF ARCHITECTURAL DESIGN AND PLANNING



扫描二维码
登陆官方网站

ADD: 福建省福州市华林路201号华林大厦七层

TEL : 0591-87803276 (院项目管理部)

0591-87827164 (院综合管理部)



福建省水产设计院
FUJIAN FISHERY ENGINEERING CONSTRUCTION AND DESIGN INSTITUTE



福建海峡建筑设计规划研究院
FUJIAN HAIXIA RESEARCH INSTITUTE OF ARCHITECTURAL DESIGN AND PLANNING



您 忠 实 的 海 洋 规 划 设 计 师

YOUR LOYAL MARINE PLANNING DESIGNER

目录

CONTENTS

精心设计 优质服务 锦绣蓝图 尽您所求

单位简介

COMPANY PROFILE

01 单位简介	COMPANY PROFILE	P01
02 院长致辞	DEAN'S MESSAGE	P02
03 组织机构	INSTITUTIONAL FRAMEWORK	P03
04 主要资质	PRIMARY QUALIFICATIONS	P04
05 主要业务	PRIMARY SERVICE	P05
06 港湾工程	HARBOUR ENGINEERING	P06-P11
07 冷链物流	COLD CHAIN LOGISTICS	P12-P19
08 现代渔业	MODERN FISHERY	P20-P25
09 涉海咨询	SEA-RELATED CONSULTATION	P26-P29
10 业务分布地图	BUSINESS MAP	P30-P31

福建省水产设计院/福建海峡建筑设计规划研究院组建于 1963年，是我省唯一的海洋与渔业工程专业规划设计单位。经过近60年、几代人的不懈努力，现拥有建筑工程甲级、渔业渔港工程甲级以及工程咨询、海域使用论证、工程测量和海洋测绘等资质，具有对外承包工程经营、特种设备（压力管道）设计等资格。

主要承担全省渔港、渔港经济区和产业园、水产品冷链加工和物流、渔业种业育苗基础设施以及智慧循环水养殖规划设计等，业务拓展到港湾工程、现代渔业、水产养殖与加工、海洋牧场、人工渔礁、海域使用论证、海岛保护与海域海岛评估、产业园区、冷链物流以及海洋蓝碳等多个领域。



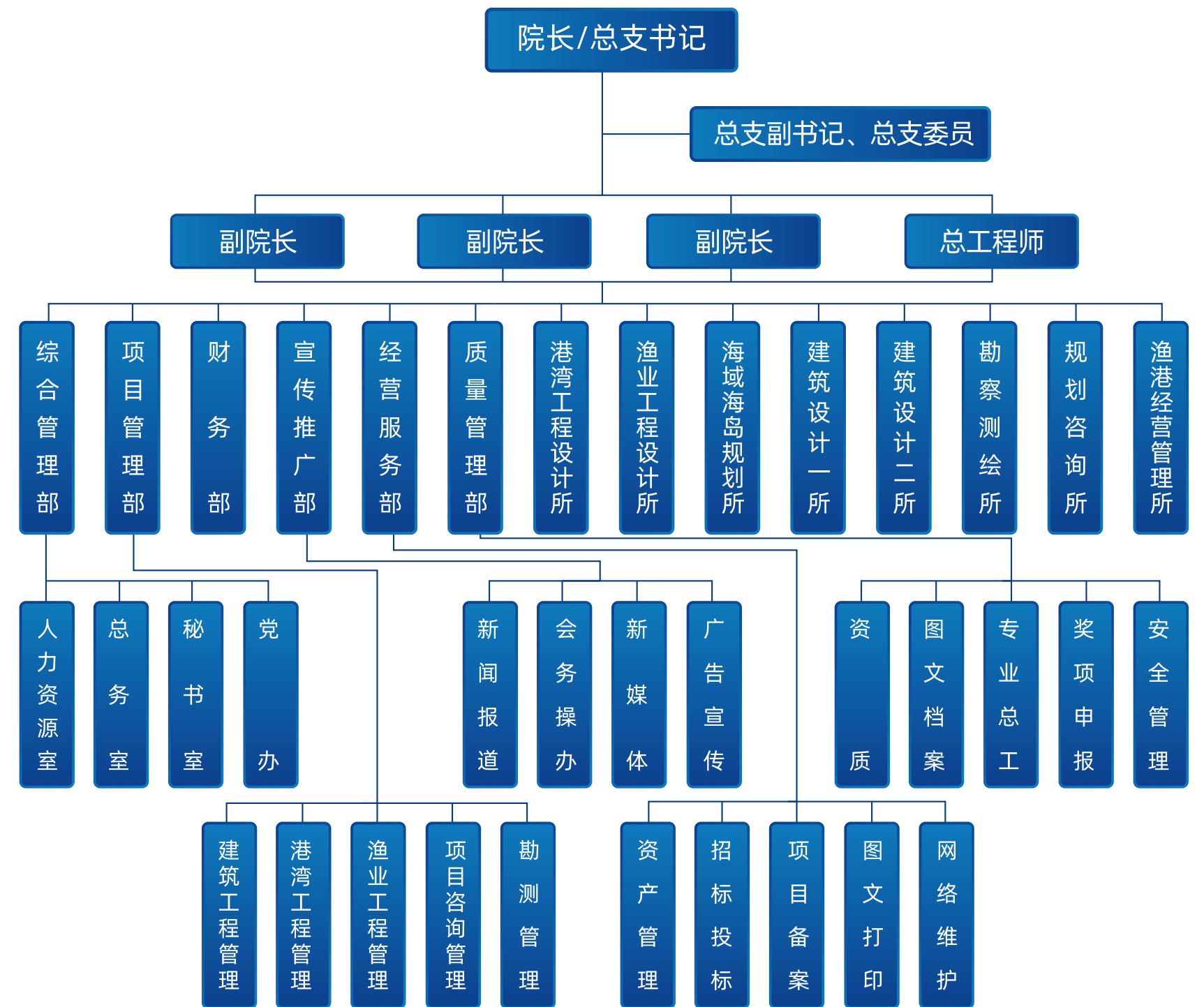


欢迎您浏览福建省水产设计院/福建海峡建筑设计规划研究院资讯，感谢您对我们的关注和支持！

始于初心，成于坚守。福建省水产设计院/福建海峡建筑设计规划研究院隶属福建省海洋与渔业局，迄今走过了60年光辉历程。自成立以来，始终秉持为福建省海洋与渔业发展服务的初心，以全面科学的落地解决方案，助力构建福建省海洋与渔业防灾减灾体系，推动传统渔业向现代渔业转型升级，助推水产种业发展，保护海洋生态环境，推动海洋开发向循环利用型转变等，为福建省海洋与渔业高质量发展作出了应有的贡献。

击鼓催征，奋楫扬帆。为融入福建全方位推动高质量发展超越浪潮，我院立足新发展阶段，贯彻新发展理念，在港湾工程、冷链物流、现代渔业和涉海咨询等四大板块踔厉奋发，强基础促提升，推动设计规划院超常规跨越和高质量发展，搭建科学策划、投资运营、设计规划、建设施工为一体的协同发展架构，力争成为我省海洋经济发展的有力支撑。

因海而兴，向海图强。“做大做强做优海洋经济”号角在福建吹响，我院将继续不懈努力，锚定为建设更高水平“海上福建”“海洋强国”目标，立足福建、辐射全国，放眼世界，用丰富经验和精湛技术与您携手并进，共同创造美好辉煌的明天！
(书记/院长：王剑锋)



主要资质 PRIMARY QUALIFICATIONS



主要业务 PRIMARY SERVICE



港湾工程

HARBOUR ENGINEERING

- 渔港、渔业码头设计人工渔礁工程设计渔业船坞设计



冷链物流

COLD CHAIN LOGISTICS

- 项目咨询、可行性研究报告编制
- 工业及民用建筑工程设计
- 食品交易中心与冷链物流综合体设计
- 食品加工车间（含预制菜加工、中央厨房）与自动化高架冷库设计



现代渔业

MODERN FISHERY

- 渔光互补渔业养殖规划咨询
- 渔旅融合项目规划设计
- 工厂化养殖及育苗育种车间规划设计
- 养殖尾水治理集中连片整治及施工



涉海咨询

SEA-RELATED CONSULTATION

- 海域使用论证、海域价格评估
- 围填海生态评估和海洋生态保护修复、
- 无居民海岛开发利用规划、用岛方案、论证
- 海洋牧场及深远海装备养殖规划咨询、海洋测绘

06

港湾工程

HARBOUR ENGINEERING

从渔业生产发展、渔业防灾减灾以及渔区民生保障等方面着手，致力于全省渔港规划设计与建设运营。主持编制《福建省渔港建设标准》，统筹开展福建省近20年福建省渔港布局与建设规划，港湾工程设计技术水平位居全国前列，国家中心渔港、一级渔港等各级渔港、海洋牧场（人工鱼礁）项目遍布我省沿海各地市，承接了世界银行在全球范围内开展的第一个世行贷款渔港项目，拓展多个渔港工程EPC项目，同时积极服务地方海洋经济发展，助力福州、厦门、泉州、漳州等地共获批四个国家级渔港经济区建设项目。





平潭东澳中心渔港

东澳中心渔港位于平潭岛东部澳前镇海域；

渔港规划港内水域61万m²； 陆域29.16万m²； 岸线1700m；



泉州诚峰一级渔港

泉州诚峰一级渔港

诚峰一级渔港位于泉州市泉港区峰尾镇诚峰村—峰尾半岛东侧海域，本渔港规划定性为综合型渔港。本工程拟建设码头413m；建设防波堤923m；建设拦沙坝748m；建设护岸896m；拟建渔港配套用地11.8万m²；港区水域面积51.2万m²，可形成港内避风水域面积30万m²以上。本项目建成后必将成为莆田文甲至惠安小岞近200公里海岸线唯一的大型综合型渔港。



福建省连江县长赤一级渔港

长赤一级渔港； 拟建防波堤1030m； 码头450m； 栈桥84m； 岸线整治790m；

综合执法办证中心800m²； 水域面积 38 万m²； 陆域面积3.8万m²； 总投资3.1亿元；



泉州市惠安县前内一级渔港

泉州市惠安县前内一级渔港

泉州市惠安县前内一级渔港位于福建省惠安县大港湾东北端海域，规划建设防波堤1140m（内侧兼码头400m），600HP码头100m，护岸1595m，拦沙堤1060m，栈桥240m，陆域形成18.5万m²，进港路1100m，港池及航道疏浚132万m²，港池水域65m²（其中避风水域面积35万m²），工程总投资约4亿元。



▶ 筱埕中心渔港

筱埕中心渔港位于福建省连江县定海湾海域;

规划建设防波堤780m; 护岸3100m; 码头850m; 陆域形成39.6万m²; 避风水域面积55万m²; 工程总投资约8亿元;



▶ 云霄山前一级渔港

福建省云霄县山前一级渔港; 2010年设计, 大型; 东防波堤640m; 南防波堤600m; 码头317m;

内、外护岸共1649m; 原防波堤改造347m; 陆域形成12万m²; 投资5014万元;

▶ 湄洲岛一级渔港

湄洲岛一级渔港建有防波堤1200m;

码头613m;

护岸1340m;

陆域面积13.32公顷;

港内水域面积36公顷;

总投资约1.7亿元;



湄洲岛一级渔港鸟瞰图

07

冷链物流

COLD CHAIN LOGISTICS

从事冷链工程设计近五十年，业务类型涵盖食品加工、配送、冷藏、物流和交易全过程。擅长大型冷链物流中心、农产品综合批发交易市场、冷链配送加工中心、出口食品加工园区等项目的规划与设计工作，在多温层冷链物流仓库、高端自动化智慧型高架冷库、出口标准食品加工车间、中央厨房、预制菜加工的工程设计方面，积累了丰富经验，设计水平名列前茅，作品遍及全国各省市，同时助力国家“一带一路”倡议，冷链工程业务拓展到东南亚、中亚和非洲等部分国家和地区。



福州海峡水产品交易中心



工程地址：福州马尾
工程规模：用地面积约290亩；冷库库容15万吨；
项目简介：省、市重点建设项目和重点民生工程；
 集交易、仓储、物流、加工及商务办公为一体；
 获得农业部优秀勘察设计工程二等奖和三项专利技术。



山东中凯兴业贸易广场有限公司

山东中凯兴业贸易广场有限公司

工程地址：山东潍坊寒亭区
工程规模：规划用地约1000亩；
 已建成冷库库容20万吨；
 远期规划60万吨；
项目简介：山东省重点建设项目；
 国家“十二五”规划重点支持产业项目；
 花园式综合交易集散中心。

上海优冠仓储改扩建项目



工程地址：上海市奉贤区四团镇
工程规模：用地面积44370.8m²；
 总建筑面积84162.75m²；
 冷链部分建筑面积74828.71m²；
项目简介：冷库类型为坡道库。



平潭国际海洋产业园一期

平潭国际海洋产业园一期

工程地址：福建平潭
工程规模：总用地面积60亩；
 总建筑面积81645.57m²；
 冷库库容5万吨；
项目简介：年急冻和精深加工3.4万吨。

海南喜福食品有限公司-定安喜福肉联厂

工程地址：海南省定安县

建设规模：用地面积约33265.82m²；总建筑面积36577.36m²；

项目简介：生猪、牛、羊屠宰生产线及冷库。年宰猪100万头；冷库库容约1.6万吨。



海南喜福食品有限公司 定安喜福肉联厂



河南丹尼斯百货有限公司物流中心

工程地址：郑州航海东路以南，金沙大街以西，顾城北路以北，礼通一街以东

工程规模：征地面积168亩；实际用地面积111.7亩；总建筑面积约111183m²；

项目简介：建筑类型涵盖了常温仓库、冷链物流配送中心和中央厨房。



中国供销上饶农产品冷链物流园建设项目

工程地址：江西上饶

工程规模：用地面积57186.95m²；总建筑面积104051.8m²；冷库库容7.87万吨；

项目简介：为现代化专业冷库，设有不同温度的独立库房48个，另设预包装车间、中央厨房、检测中心、信息中心、展示中心等。

正新（温州）企业发展有限公司温州物流园



工程地址：浙江省温州市鹿城区仰双片区

工程规模：总建筑面积约93000m²；其中冷库建筑面积37000m²；

项目简介：打造温州市最大集食品研发创新、检测认证、包装印刷、冷链物流、人才培养于一体的现代食品工业示范基地。

厦门万纬海投冷链物流中心

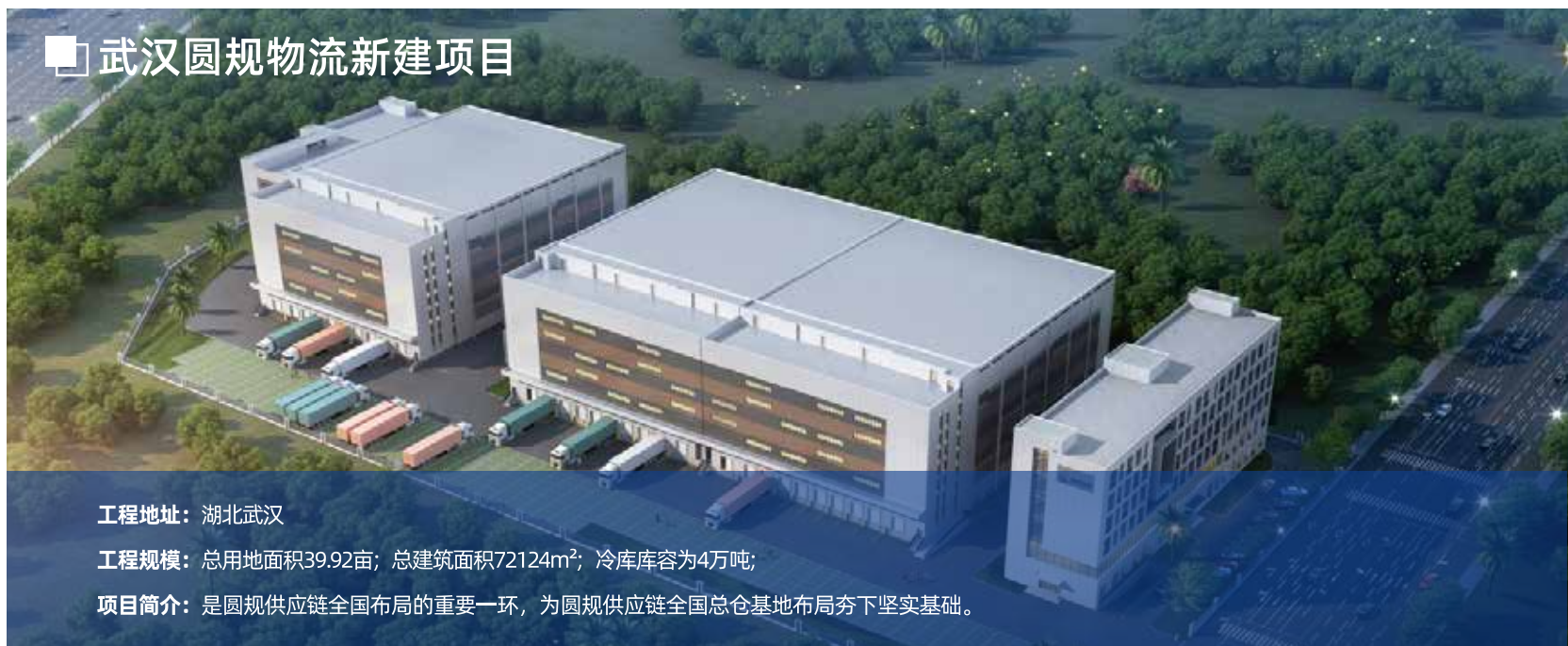


工程地址：福建省厦门市

工程规模：用地面积56496.355m²；总建筑面积36493.62m²；冷库库容约4万托；

项目简介：为高标立体冷链仓储物流中心，配套办公用房和干仓等，获得美国绿色建筑委员会(USGBC)颁发的绿色能源与环境设计先锋奖(LEED)铂金级认证。

武汉圆规物流新建项目



工程地址：湖北武汉

工程规模：总用地面积39.92亩；总建筑面积72124m²；冷库库容为4万吨；

项目简介：是圆规供应链全国布局的重要一环，为圆规供应链全国总仓基地布局打下坚实基础。

中国西部农产品冷链物流中心项目



工程地址：重庆九龙坡区

工程规模：用地800亩；规划冷库库容60万吨；已建成40万吨；

项目简介：重庆重点现代物流项目、重庆市九龙坡区、高新区重点建设项目。其中10万吨库为HB/CO₂复叠制冷系统。

08

现代渔业

MODERN FISHERY

聚焦“双碳”战略，服务“福海粮仓”，大力拓展渔光互补、渔旅融合、工厂化养殖、育苗育种车间、养殖尾水治理、集中连片池塘整治等涉渔业务，推动传统渔业向现代渔业转型升级，指导渔区发展精品海水养殖，为福建省海洋与渔业局渔业产业现代化提供全面的技术支持和落地方案。先后与中国化学、漳州市政府、福建漳龙集团、漳州国华漳耀等就现代渔业规划与技术应用达成战略合作，并与中农协国际合作司合作拓展印尼渔业基地建设项目，进一步探索现代渔业建设全过程工程咨询模式，为更多发展中国家提供切实有效的“中国经验、中国方案、中国制造”。



渔业养殖篇·海上养殖·渔旅融合

▲ 东山海天阅海洋牧场

项目位于漳州市东山县东门外南侧。用海面积38.2382公顷，以东山岛屿形状形似蝴蝶为概念设计的渔旅融合项目，旅游娱乐概念是以运动休闲为主题以及各式体验活动吸引着众多游客的到来。

定期举办海钓活动，例如小管网捕，及认养一口网箱（平台代养模式，网箱游泳池等特色体验，呈现一幕幕欢乐的活动盛宴。以“景观廊道+特色平台空+各体验区域”的开放式空间组合，海洋文化为主题，以及美景下的灯光诱捕小管等特色体验活动，营造出“体验丰富”的东山文化活动景象。

项目利用深水抗风浪大网箱（70口，单口网箱尺寸16MX16M）养殖高价值、短周期、受市场欢迎的云龙斑、小青龙。与院校专家合作，提升养殖技术，并致力于攻克养殖品种的孵化育苗，将先进养殖技术推广至附近的其他养殖海域，帮助水产养殖业提升经济价值，形成产业优势。协同促进周边水产加工业、冷藏运输业、包装等行业的发展。



渔业养殖篇·渔光互补



▲ 国华漳耀芴城天宝100兆瓦渔光互补项目

项目建设地点:福建省漳州市芴城区天宝镇

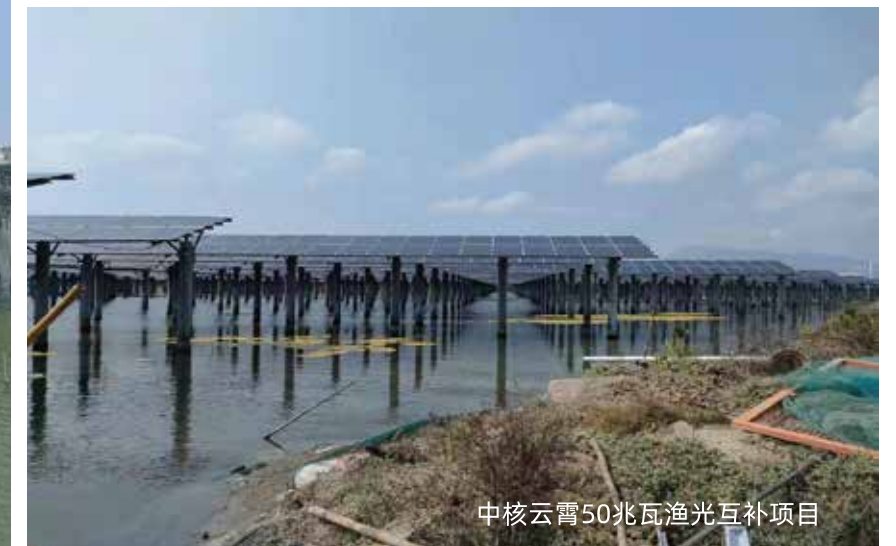
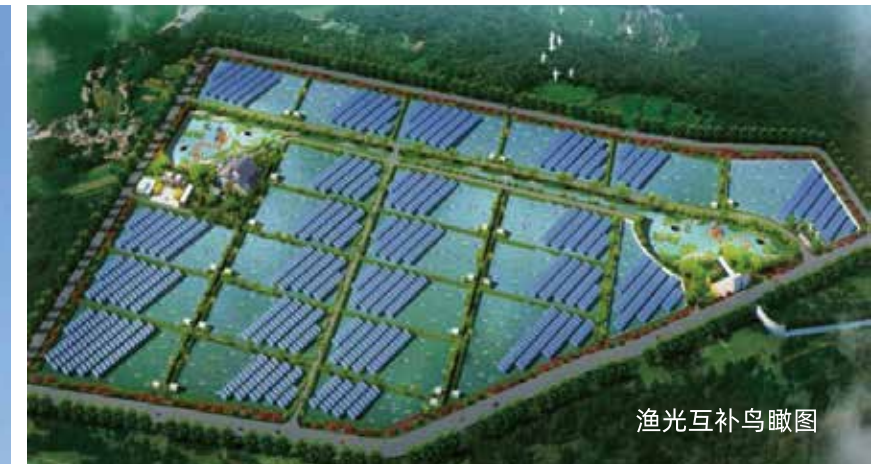
总投资:约6个亿;

渔业部分投资:约1.5个亿;

努力建设全国生态渔业光伏发电的样板工程。

项目占地面积:约2200亩;

年光伏发电量:100MW;



▲ 中核云霄50兆瓦渔光互补项目

项目建设地点:福建省漳州市云霄县

项目养殖水面面积:约1000亩;

总投资:约2个亿;

年光伏发电量:50MW;

渔业养殖篇·工厂化养殖

建设规模化工厂化养殖是渔业养殖产业发展方向

▲工厂化养殖

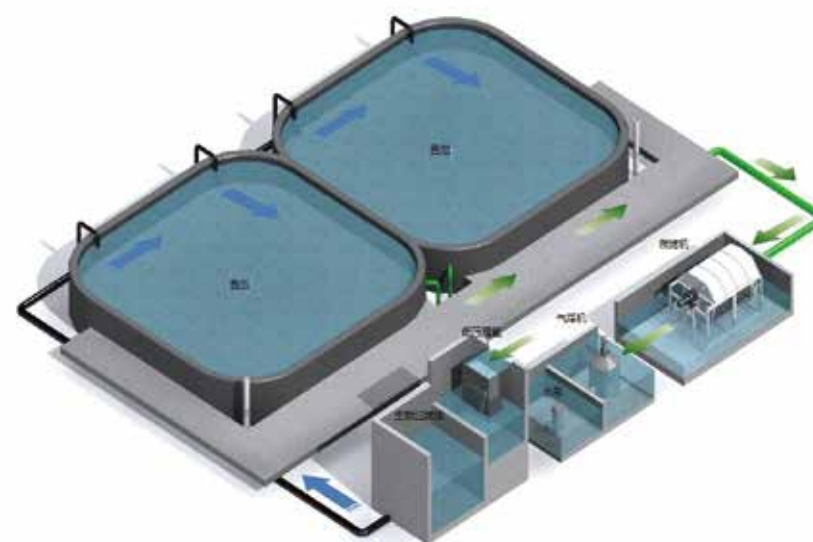
是在室内海水池中采用先进的机械和电子设备控制养殖水体的温度、光照、溶解氧、pH值、投饵量等因素，进行高密度、高产量的养殖方式。

▲工厂化循环水养殖系统

是以去除养殖水体中残饵粪便、氨氮、亚硝酸盐、悬浮物等有害污染物，净化养殖环境为目的，利用生物反应、物理过滤方法，去除水体中所含CO₂、亚硝酸盐、氨氮，通过消毒、增氧、调温将净化后的水体重新输入养殖池内，实现养殖水体循环使用。

▲循环水养殖系统

为养殖生物提供了安全可控的环境，充分利用养殖用水，合理分配养殖资源，为实现环境友好型的高密度集约化养殖提供了良好条件。



海水鱼类循环水车间水处理工艺



09

涉海咨询

SEA-RELATED CONSULTATION

业务涵盖海域使用论证、用海用岛规划、生态评估和修复、海洋测绘、深远海装备养殖可研、海域价格评估、海洋牧场规划、海洋蓝碳调查与评估等。2022年以来，共完成海域使用论证100余项、生态评估和修复60余项，填海竣工验收10余项，海域价格评估10余项，深远海装备养殖可研和实施方案10项，编制《福建省海洋牧场建设规划（2021-2035年）》，开展海洋蓝碳储量调查与评估试点、海洋生态系统现状调查与评估等。



■ 海域海岛规划咨询服务；涵盖海域使用论证、无居民海岛开发利用规划、用岛方案、用岛论证、海洋数值模拟、填海验收测量、海洋生态评估和生态修复、深海装备养殖可研和实施方案、海洋牧场规划、海洋测绘、水产养殖现状调查、海洋蓝碳储量调查与评估等。

④ 无居民海岛开发利用规划、用岛方案、论证



④ 海域使用论证、围填海生态评估和海洋生态保护修复



④ 海洋测绘及海洋牧场规划



④ 水产养殖调查及深海装备养殖



追求卓越
竭诚服务

打造精品
共创未来

